

# Mjedisi Bankar

---

Dr. Elvin MEKA

3

---

## *Pasqyrat kryesore të bankës*

I. BILANCI,

II. PASQYRA E TË ARDHURAVE  
DHE SHPENZIMEVE (PA&SH),

III. PASQYRA E RRJEDHËS SË  
PARAVE.

---

## *Pasqyrat kryesore të bankës - BILANCI*

Struktura e bilancit:

- ❑ përcaktohet nga aktiviteti që kryen vetë banka;
- ❑ përcakton shkallën e rrezikut me të cilin përballlet banka;
- ❑ qëndron në themel të manaxhimit të përditshëm të bankës.

---

## *Pasqyrat kryesore të bankës - BILANCI*

Bilanci dhe manaxhimi i bankave:

- Gjatë viteve '70 mbizotëronte një manaxhim bankar që pasqyronte një banking tradicional (grumbullim depozitash dhe dhënie huash; vëmendja kryesore orientohej drejt cilësisë së aktiveve dhe manaxhimit të shpenzimeve administrative);

---

## *Pasqyrat kryesore të bankës - BILANCI*

Bilanci dhe manaxhimi i bankave:

- Gjatë fundit të viteve '70 dhe fillimit të viteve '80, recesioni, inflacioni i lartë dhe luhatja e normave të interesit nxorri imperativ manaxhimin e aktiveve dhe pasiveve, për të ruajtur një shkallë të kënaqshme të ecurisë dhe aktivitetit të bankave;

---

## *Pasqyrat kryesore të bankës - BILANCI*

Bilanci dhe manaxhimi i bankave:

- ❑ Procesi i derregullimit gjatë viteve '80 dhe rritja e konkurrencës për fonde rriti kompleksitetin menaxhimit të bilancit bankar.
- ❑ Konkurrencës për fonde iu shtuan dhe institucionet jobanka (kryesisht fondet e investimeve dhe të tregut të parasë).

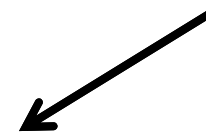
## *Pasqyrat kryesore të bankës - BILANCI*

BILANCI:

AKTIVET



PASIVET



$$\text{TOTALI I AKTIVEVE} = \left\{ \begin{array}{l} \text{TOTALI I DETYRIMEVE} \\ + \\ \text{KAPITALI} \end{array} \right.$$

---

## *Pasqyrat kryesore të bankës - BILANCI*

Struktura e bilancit:

PASIVET → Burimet e fondeve

AKTIVET → Përdorimet e fondeve

## Bankingu:

Biznesi i marzhit  
(spread business)



---

## *Pasqyrat kryesore të bankës - BILANCI*

Manaxhimi i aktiveve dhe pasiveve përfshin planifikimin strategjik dhe zbatimin në praktikë të proceseve të kontrollit që përcaktojnë vëllimin, gamën, maturimin, ndjeshmërinë e normave të interesit, cilësinë dhe likuiditetin e aktiveve dhe pasiveve bankare.

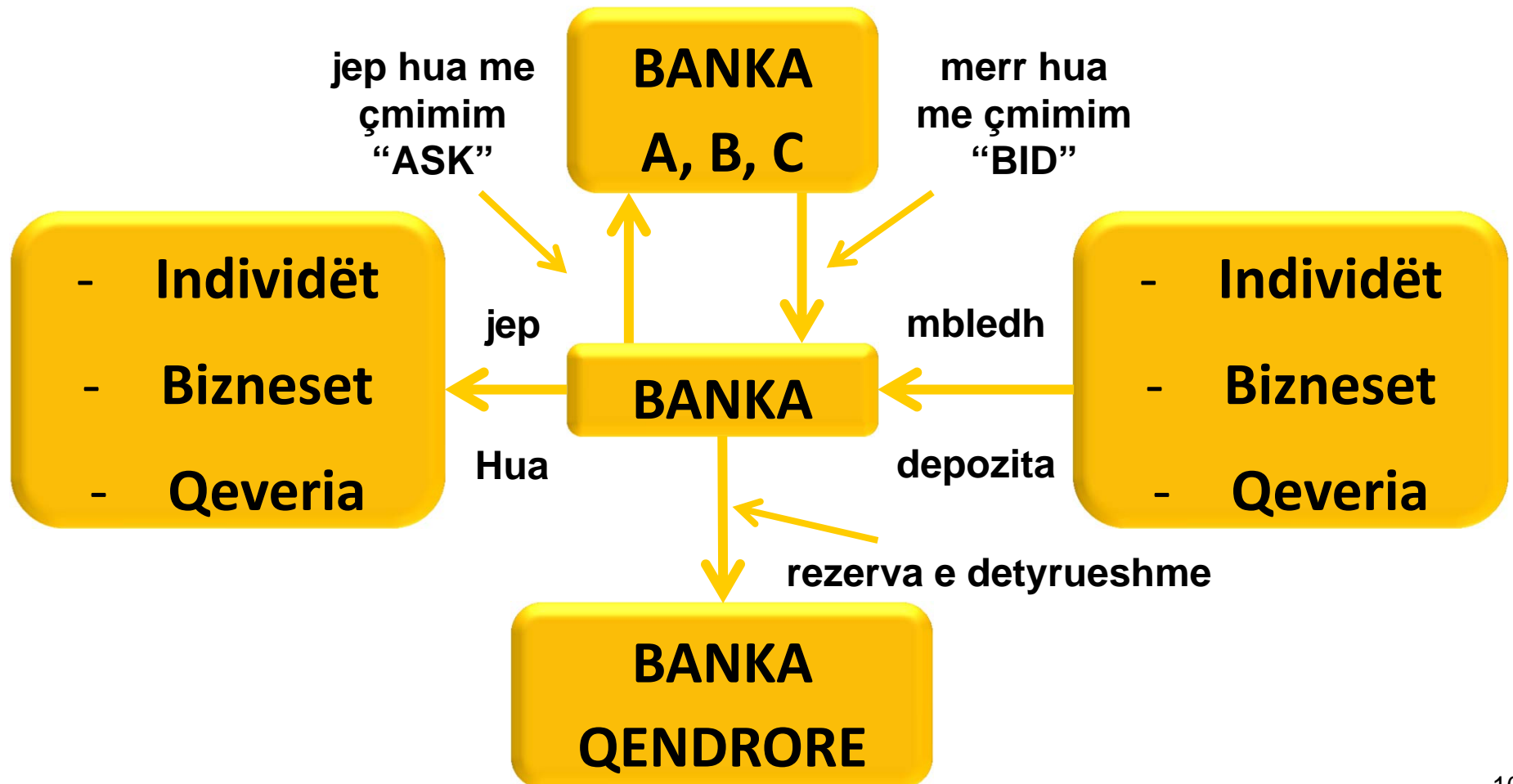
Qëllimi kryesor i manaxhimit të aktiveve dhe pasiveve bankare është sigurimi i një fluksi cilësor, të qëndrueshëm dhe në rritje të të ardhurave neto nga interesat.

# Mjedisi Bankar

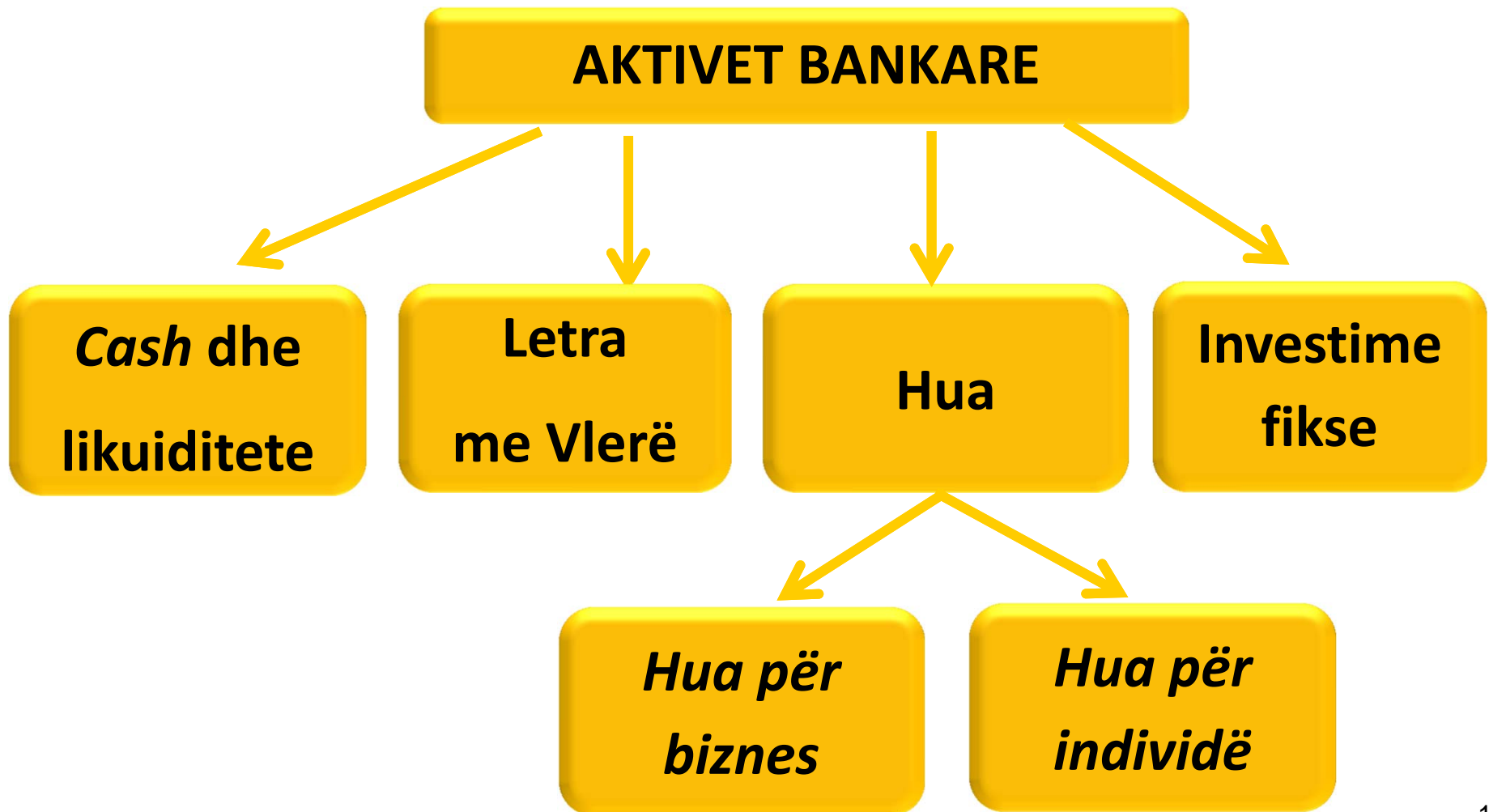
# 3

## *Pasqyrat kryesore të bankës - BILANCI*

Rrjedha e fondeve në banka:



## *Pasqyrat kryesore të bankës - BILANCI*



---

## *Pasqyrat kryesore të bankës - BILANCI*

CASH-i dhe likuiditete:

Mbahen si rezervë likuide, kryesisht në formë:

- Rezerve të detyrueshme pranë bankës qendrore. Bankat qendrore përcaktojnë një nivel të caktuar të kësaj rezerve ndaj depozitave, si pjesë e politikës monetare dhe e përdorin si mjet për kontrollin e ofertës së parasë.
- Monedhash dhe kartëmonedhash në arkë, për qëllime pagesash ditore dhe manaxhim likuiditeti.
- Depozitash pranë bankave korrespondente.

## *Pasqyrat kryesore të bankës - BILANCI*

CASH-i dhe aktivet likuide:

Në tregjet në zhvillim, ku likuiditeti i shumë pretendimeve financiare varet thuajse krejtësisht nga afati i maturimit të tyre dhe jo nga tregtueshmëria e tyre, bankat tentojnë të mbajnë një nivel relativisht të lartë të aktiveve likuide. Këto aktive përbëjnë nga 10 - 20% të totalit të aktiveve.

Në tregjet e zhvilluara dhe me thellësi, rritet fleksibiliteti i manaxhimit afatshkurtër të likuiditetit, që zvogëlon nevojën për të mbajtur sasi të mëdha të aktiveve likuide. Në këto tregje aktivet likuide zakonisht përbëjnë rreth 5 % të totalit të aktiveve.

---

## *Pasqyrat kryesore të bankës - BILANCI*

Letrat me vlerë:

Përfaqësojnë investimet në letra me vlerë, me qëllim sigurimin e një rrjete mbrojtëse likuiditeti, të qëndrueshme dhe fitimprurëse:

- letra të ndryshme me vlerë,
- valuta të ndryshme,
- aksione,
- mallra.

Klasifikohen si:

- Të tregtueshme (trading);
- Gati-për-shitje (available-for-sale);
- Për investim (held-to-maturity(investment)).

---

## *Pasqyrat kryesore të bankës - BILANCI*

Letrat me vlerë:

Pjesa më e madhe përbëhet nga letrat me vlerë të:

- qeverisë qendrore,
- pushtetit vendor,
- agjencive qeveritare dhe
- letrat me vlerë të kolateralizuara.

---

## *Pasqyrat kryesore të bankës - BILANCI*

Huatë:

Përfaqësojnë biznesin kryesor të bankave (bread-and-butter business), duke qenë kategoria kryesore në bilanc:

Klasifikohen në 4 kategori kryesore:

- Hua biznesi (Commercial & Industrial);
- Hua konsumatore (consumer);
- Hua hipotekore (Real estate/mortgage);
- Hua ndërbankare (interbank).



---

## *Pasqyrat kryesore të bankës - BILANCI*

*Huatë për biznes:*

- Nevoja afatshkurtra;
- Blerje aktivesh afatgjata (makineri, toka, ndertesa).

Jepen kundrejt një kolaterali, por mund të jepen dhe pa kolateral (garanci).

---

## *Pasqyrat kryesore të bankës - BILANCI*

*Huatë konsumatore:*

- Automobila;
- Pajisje të ndryshme (*durables*);
- Riparime dhe mobilime;
- Kartat e kreditit.

---

## *Pasqyrat kryesore të bankës - BILANCI*

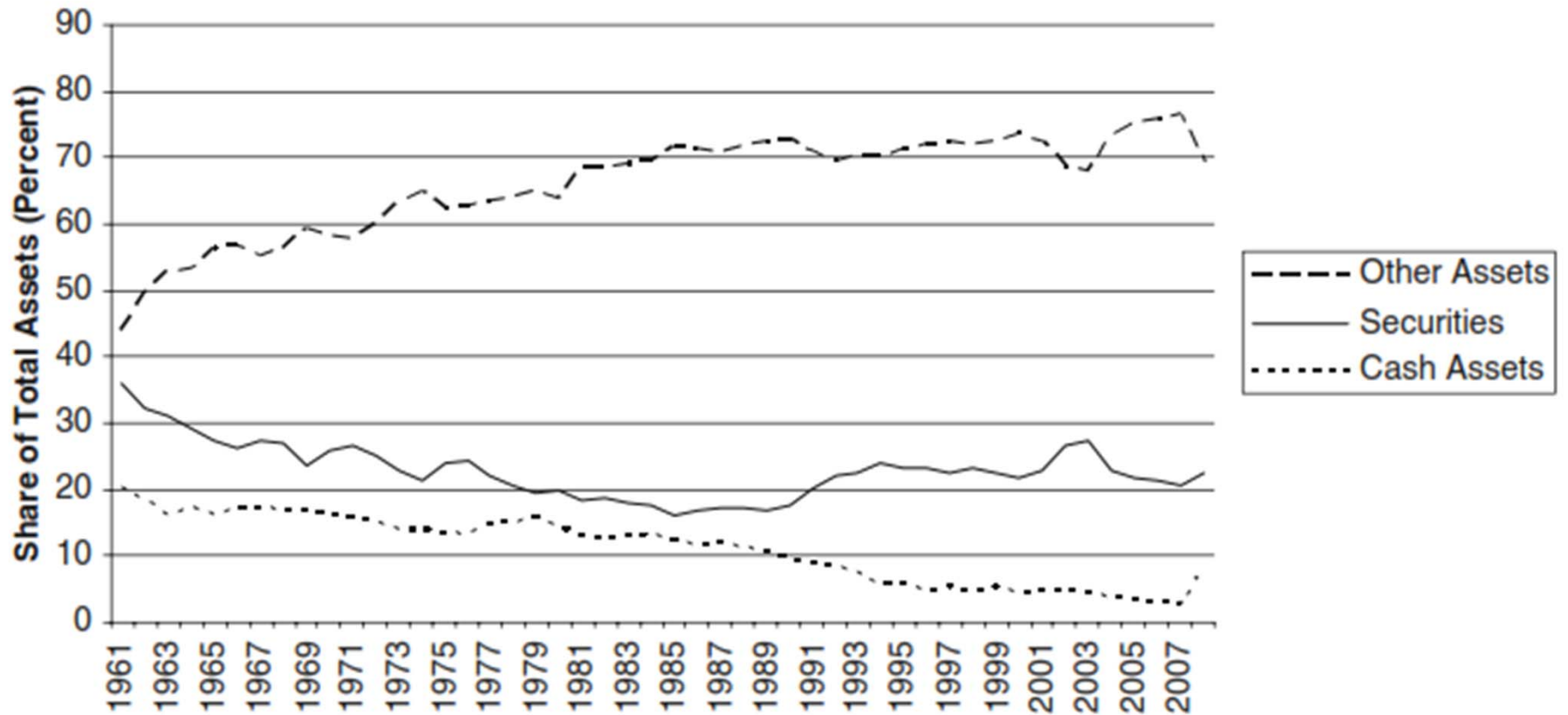
### *Huatë hipotekore:*

- Apartamente / shtëpi banimi;
- Troje.

### *Huatë ndërbankare:*

- Kryesisht njëditore;
- Në vlera shumë të mëdha.

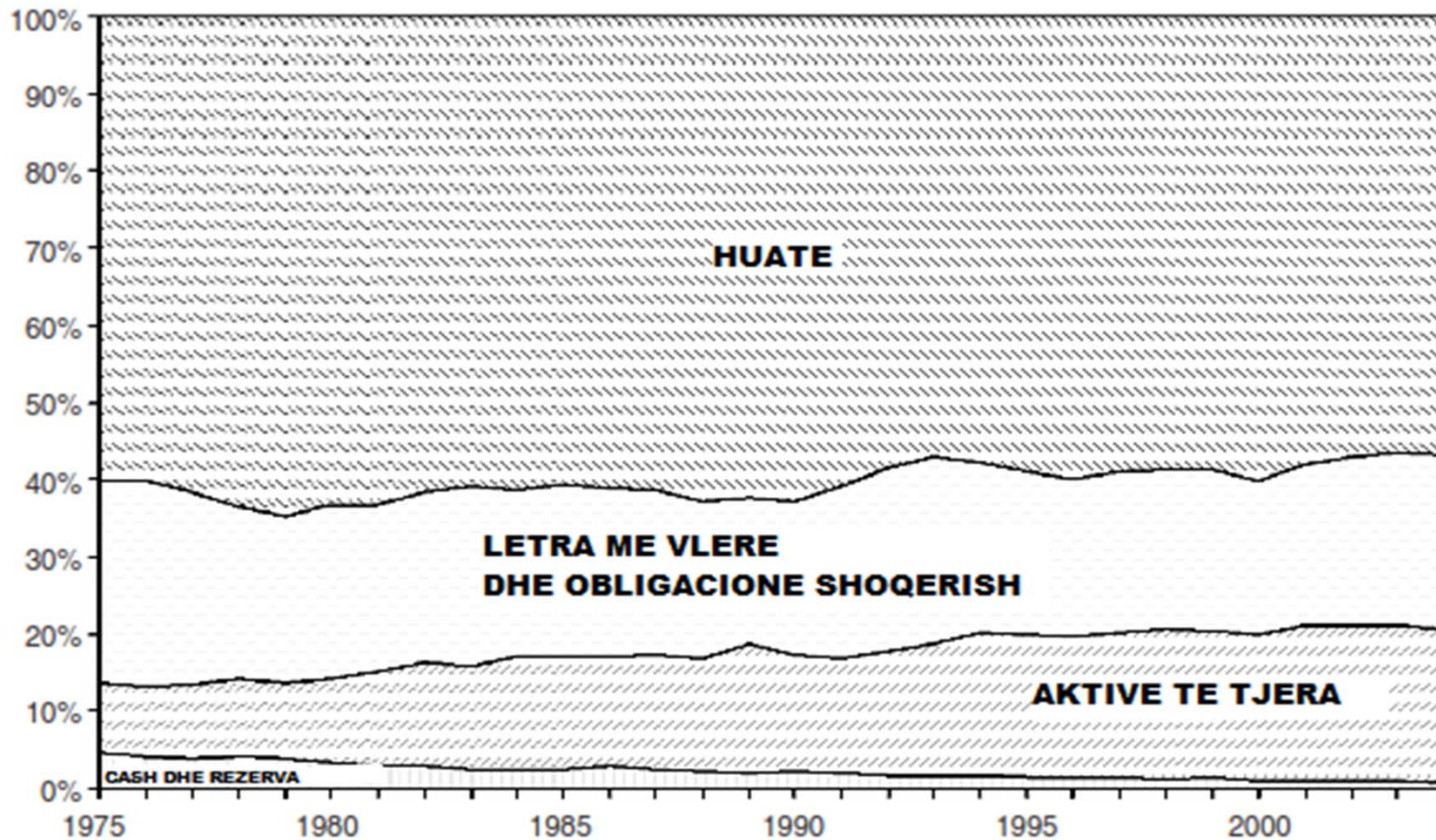
## *Pasqyrat kryesore të bankës - BILANCI*



**Fig. 2.1** U.S. commercial banks' asset allocations  
(Source: Board of Governors of the Federal Reserve System)

## *Pasqyrat kryesore të bankës - BILANCI*

Përbërja e aktiveve të bankave tregtare në SHBA



# Mjedisi Bankar

# 3

## *Pasqyrat kryesore të bankës - BILANCI*

Përbërja e huave të bankave tregtare në SHBA

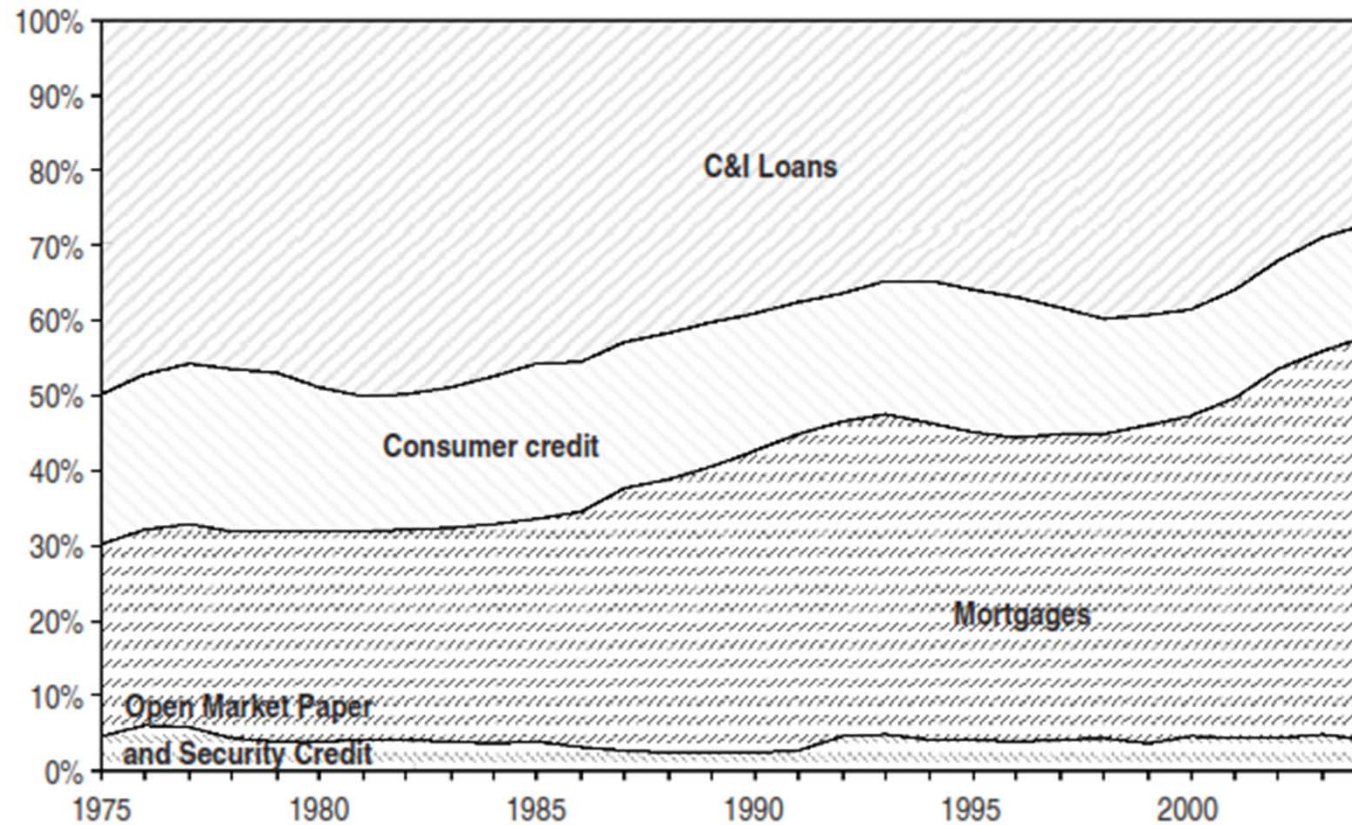


FIGURE 5.3 Composition of Commercial Bank Loans

---

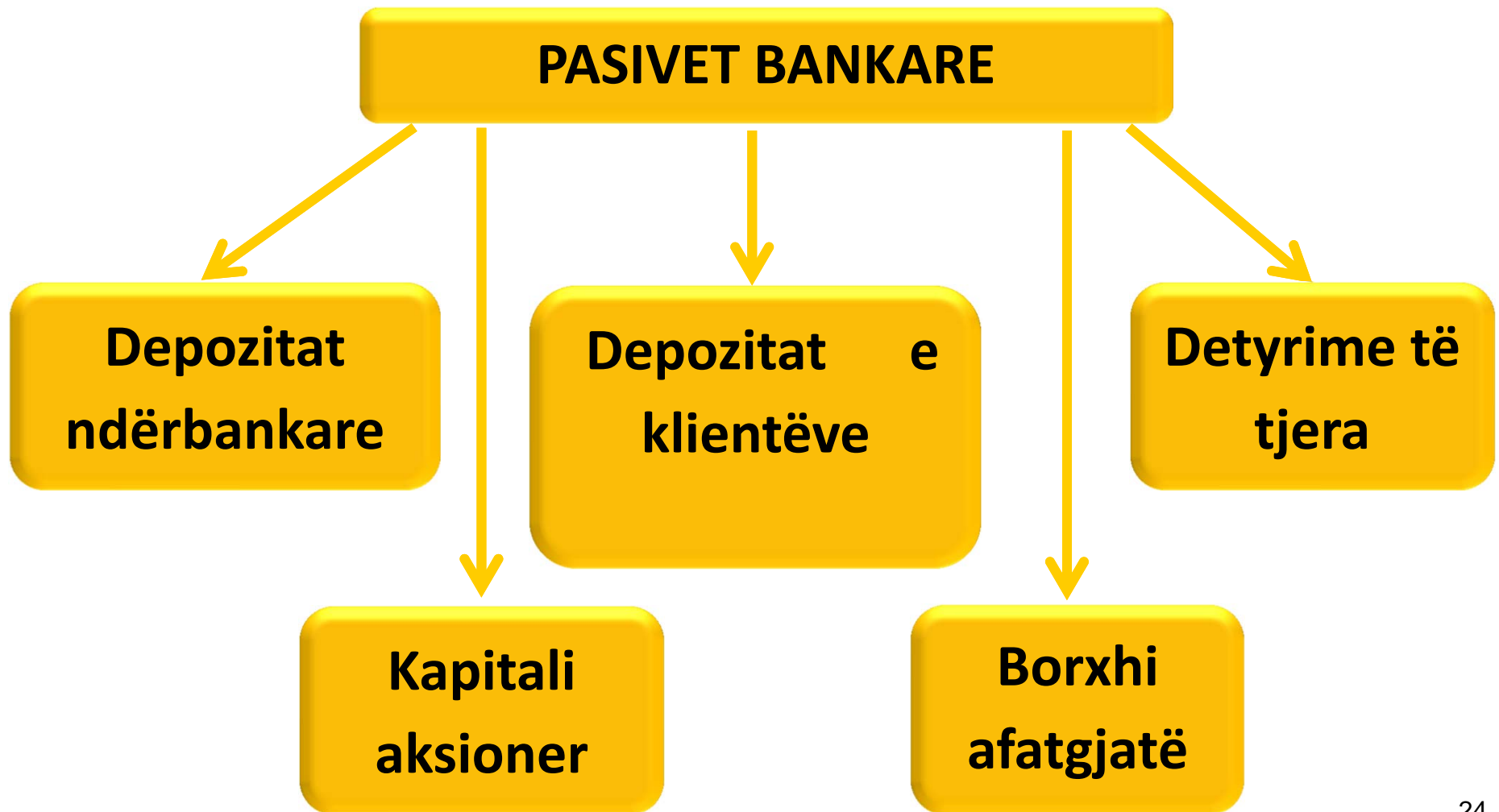
## *Pasqyrat kryesore të bankës - BILANCI*

Investimet fikse:

Përfaqësojnë infrastrukturën e bankës, si:

- Ndërtesat dhe ambjentet funksionale;
- Pajisjet e ndryshme,
- Sistemet kompjuterike,
- Etj.

## *Pasqyrat kryesore të bankës - BILANCI*





---

## *Pasqyrat kryesore të bankës - BILANCI*

Depozitat (fondet) ndërbankare:

- Depozita;
- Hua;
- Paradhënie.

Janë hua me afate shumë të shkurtra maturimi dhe synojnë mbulimin e nevojave afatshkurtra të bankës.

---

## *Pasqyrat kryesore të bankës - BILANCI*

Depozitat e klientëve:

- Depozita të individëve;
- Depozita të bizneseve.

Klasifikohen:

- Depozita pa afat (kryesisht pa interes ose me interes të negociueshëm –NOW);
- Depozitat e kursimit (deri në \$100,000);
- Depozitat me afat (depozitat në shumë të madhe (\$100,000+, çertifikatat e depozitave)

---

## *Pasqyrat kryesore të bankës - BILANCI*

Detyrimet e tjera:

- Huamarrje nga Banka Qendrore;
- Marrëveshjet e Riblerjes (REPO).

---

## *Pasqyrat kryesore të bankës - BILANCI*

### Borxhi Afatgjatë:

- Obligacione të emetuara nga banka;
- Borxhi i varur (*subordinated debt*). Llogaritet si pjesë e kapitalit të bankës.

### Kapitali Aksioner:

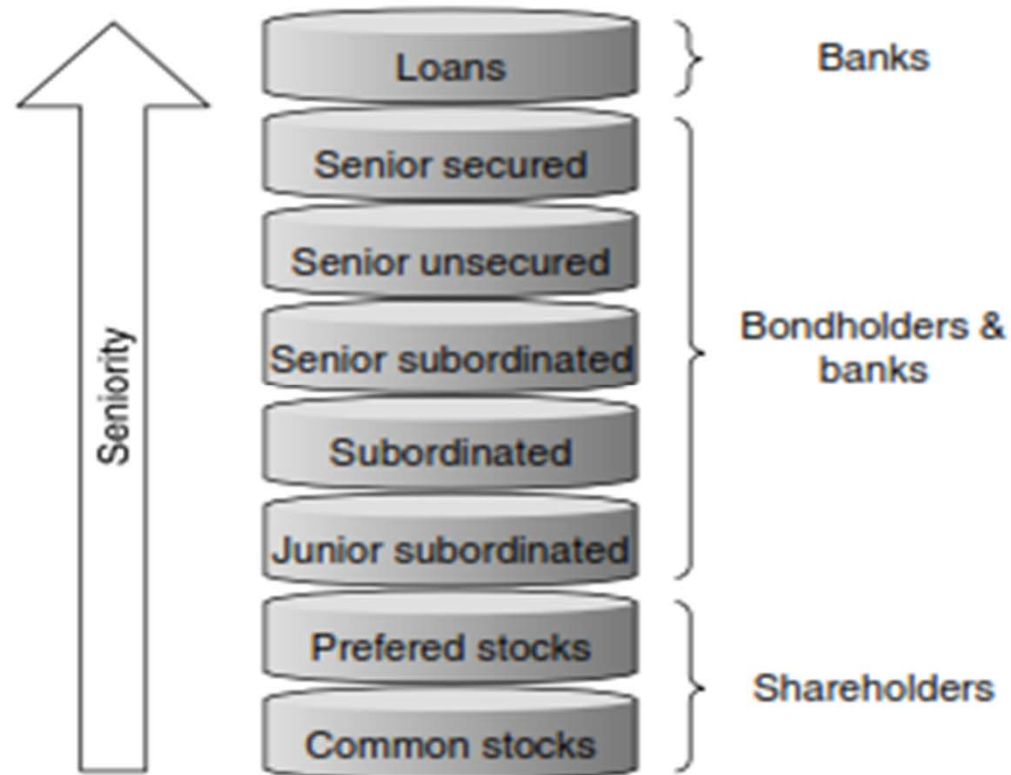
- Aksione të zakonshme;
- Fitimi i pashpërndarë;
- Aksione të preferuara.

# Mjedisi Bankar

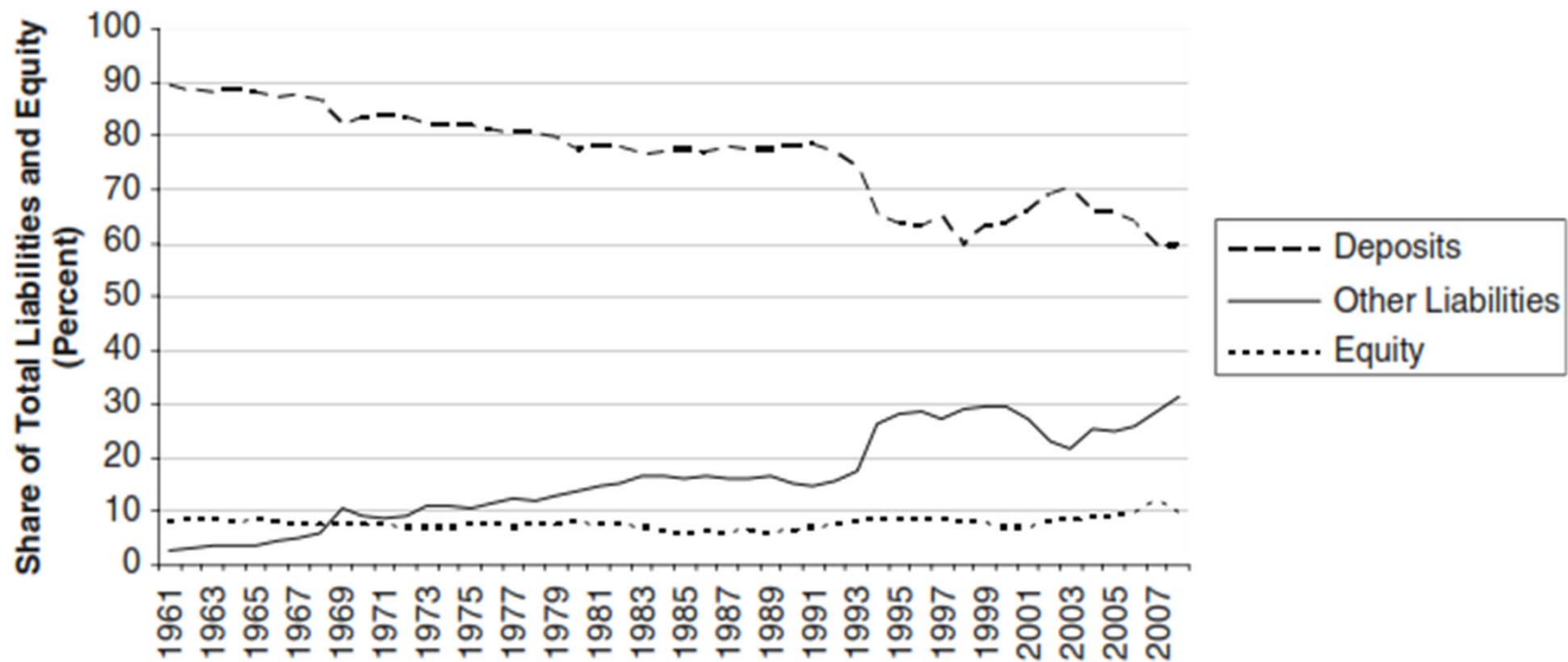
# 3

## *Pasqyrat kryesore të bankës - BILANCI*

Rradha e shlyerjes së pretendentëve:



## *Pasqyrat kryesore të bankës - BILANCI*



**Fig. 2.3** U.S. commercial banks' liabilities and equity capital  
(Source: Board of Governors of the Federal Reserve System)

---

## *Pasqyrat kryesore të bankës - PA&SH.*

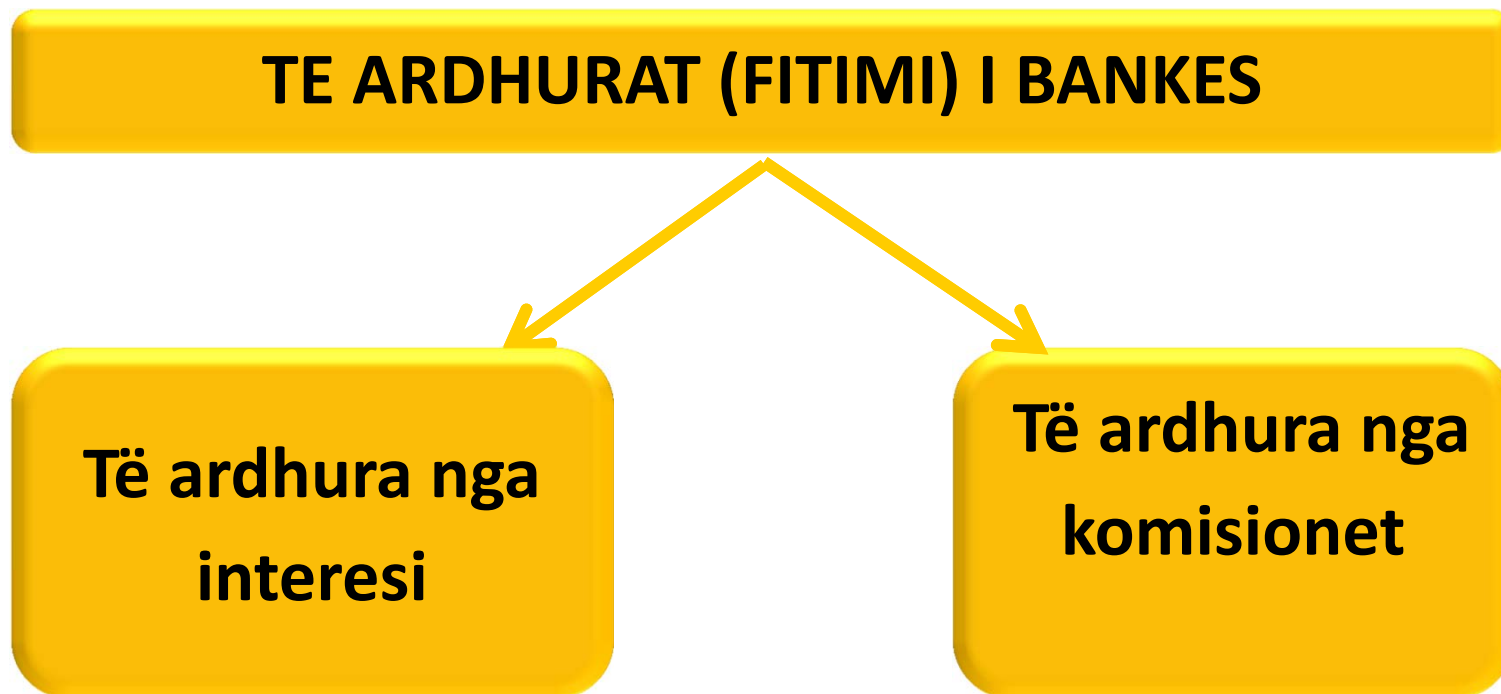
Përfitueshmëria është aftësia e bankës për të marrë përsipër rrezik dhe/ose për të rritur kapitalin e saj.

Fitimi i pashpërndarë – burimi më i rëndësishëm i rritjes dhe gjenerimit të kapitalit.

PA&SH pasqyron:

- ❖ Burimet që gjenerojnë fitimet e bankës, në sasi dhe cilësi,
- ❖ Cilësinë e portofolit të kredisë,
- ❖ Orientimin e shpenzimeve administrative.

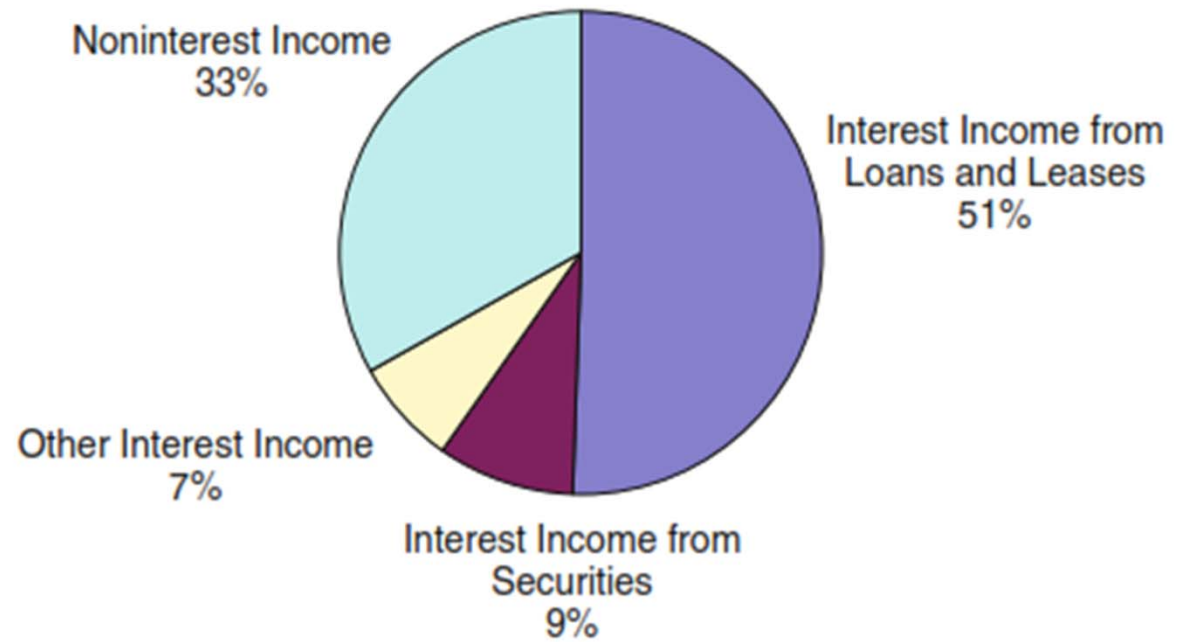
*Pasqyrat kryesore të bankës - PA&SH.*



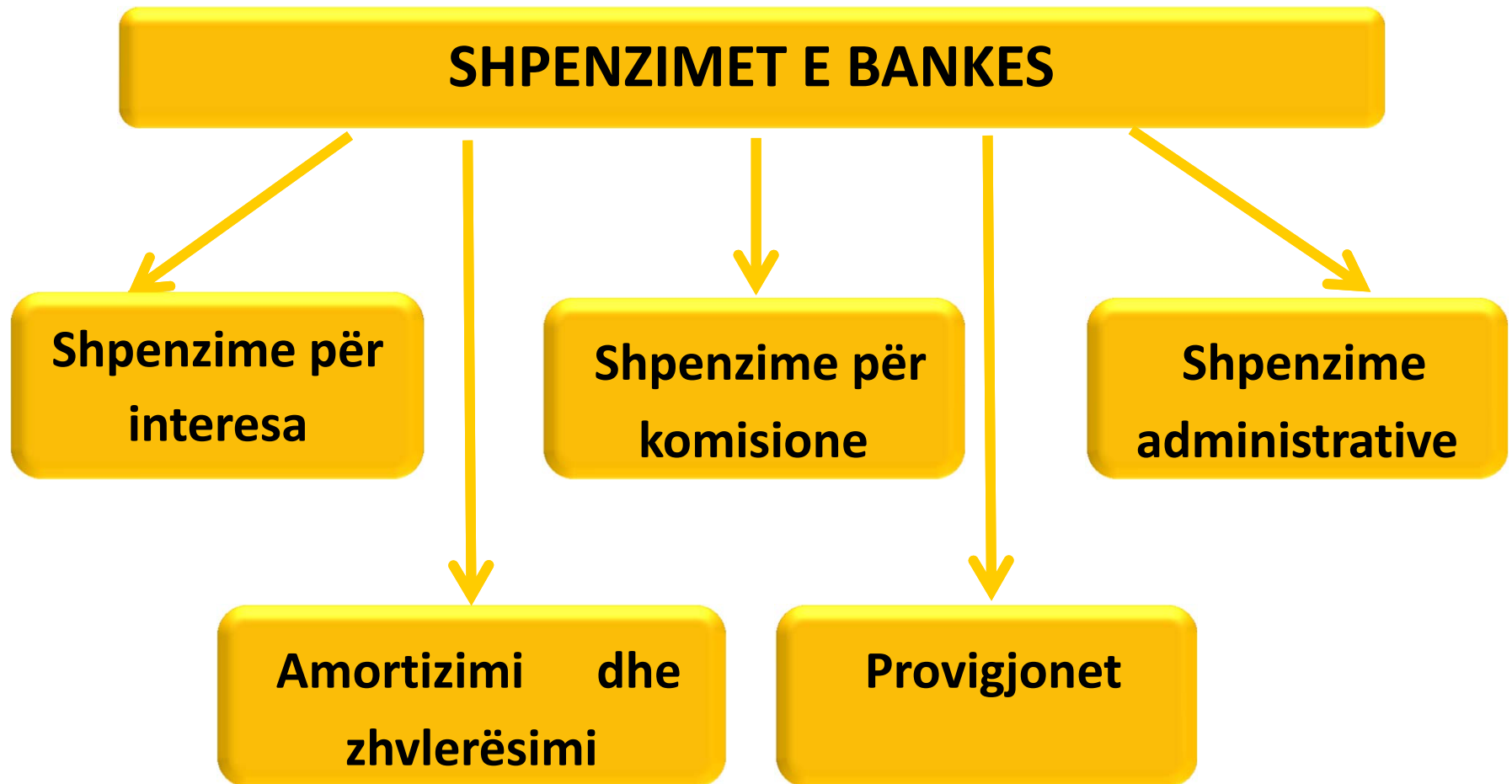


## *Pasqyrat kryesore të bankës – PA&SH.*

**Fig. 2.4** Sources of U.S. commercial banks' revenues (Source: Federal Deposit Insurance Corporation, 2008)



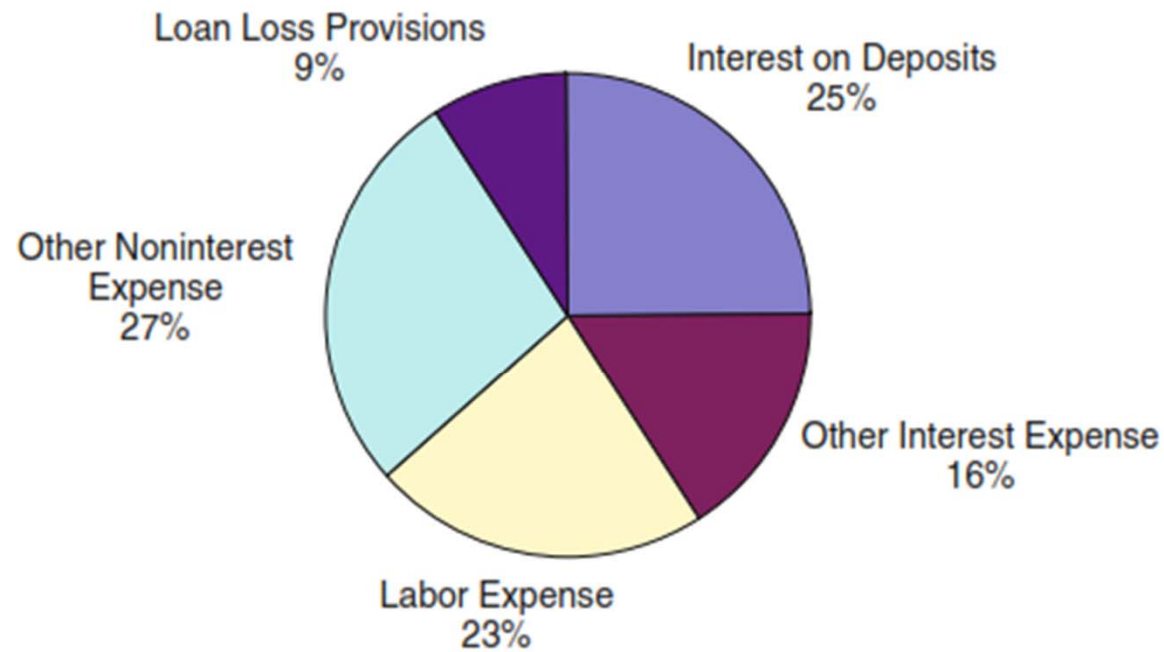
*Pasqyrat kryesore të bankës - PA&SH.*



# Mjedisi Bankar

# 3

## *Pasqyrat kryesore të bankës – PA&SH.*



**Fig. 2.5** U.S. commercial banks' expenses  
(Source: Federal Deposit Insurance Corporation)

---

## *Pasqyrat kryesore të bankës – PA&SH.*

Të ardhurat nga interesi:

- Interesa dhe komisione nga huatë;
- Interesa nga depozitat me bankat;
- Interesa nga operacionet në tregun e parasë;
- Interesa dhe dividendë nga investimet në letrat me vlerë.

---

## *Pasqyrat kryesore të bankës – PA&SH.*

Shpenzimet për interesa:

- Interesa për depozitat;
- Interesa nga operacionet në tregun e parasë;
- Interesa për fondet e marra hua;
- Interesa për borxhin afatgjatë.

# Mjedisi Bankar

# 3

---

*Pasqyrat kryesore të bankës - PA&SH.*

Të ardhura nga komisionet dhe të ardhura të tjera

Shpenzimet për komisione

---

## *Pasqyrat kryesore të bankës – PA&SH.*

Shpenzimet administrative:

- Kosto e stafit (paga, sigurime, pensione);
- Qeraja;
- Shërbime utilitare;
- Mirëmbajtja;
- Auditimi dhe konsulenca;
- Shpenzime administrative.

Amortizimi dhe zhvlerësimi:

# Mjedisi Bankar

# 3

---

*Pasqyrat kryesore të bankës – PA&SH.*

Provigjonet:

- Huatë;
- Zërat jashtë bilancit.